

Bicicleta y Brazos Inclusivo - HMMR05



Dimensiones

Largo: 105 cm

Ancho: 63 cm

Alto: 116 cm

Área de seguridad

Largo: 252 cm

Ancho: 213 cm

Capacidad



1 persona

Edad



+5 años

Descripción

Máquina inclusiva especialmente diseñada para realizar adecuadamente ejercicios de brazos, antebrazos y hombros. Además, mejora la fuerza, la resistencia y la musculatura. Nuestra máquina ha sido diseñada con características únicas para garantizar la accesibilidad de todos, para que puedan ejercitarse de una altura adecuada. Con sus manillas ergonómicas y su estructura, nuestra máquina permite que personas de diferentes alturas y habilidades puedan ejercitarse cómodamente.

Especificación Técnica

Fabricada en acero galvanizado, su tubo principal es de 114 mm de diámetro y 2.5 mm de espesor. Los tubos secundarios son de 28 mm de diámetro y 2.0 mm de espesor. Además, su pintura fue sellada electrostáticamente al horno y tiene manillas ergonómicas. Sus certificaciones están bajo estándares de calidad internacional como ISO 9001; ISO 14000; GS-TÜV y EN-71.

Actividades de uso



EJERCICIOS



ELONGACIÓN



BRAZOS



MAQUINAS DE EJERCICIO



INCLUSIVO



ALTO TRÁFICO



PROTECCIÓN UV/AGUA



ACERO GALVANIZADO



FÍSICA



INTELLECTUAL



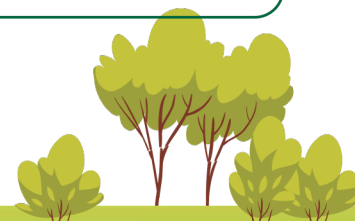
SOCIAL

Desarrollo

- Actividades desarrolladas
- Categoría de producto
- Habilidades desarrolladas
- Características técnicas



ventas@playplaza.uy
www.playplaza.uy



Anclaje

Este modelo cuenta con un tipo de anclaje
Cemento.

Cemento

